

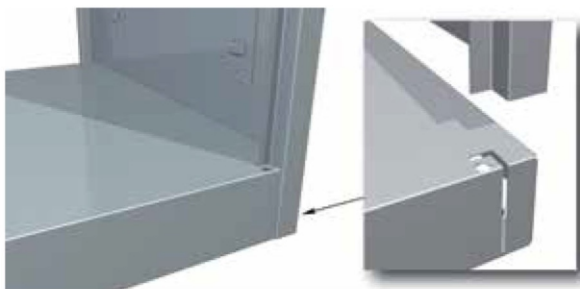
# ШКАФ АРХИВНЫЕ МЕТАЛЛИЧЕСКИЕ

*Инструкция по сборке*

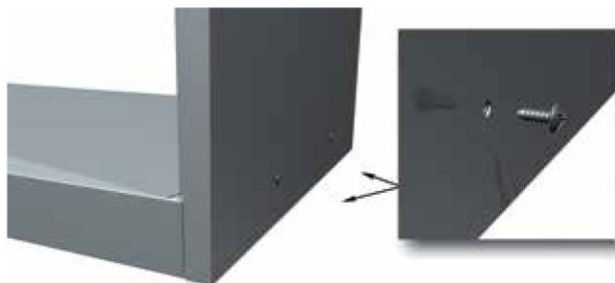


## Последовательность сборки изделия

1. Установить дно на плоскую ровную горизонтальную поверхность. Установить правую боковую стенку, вставив ее в соответствующие пазы в дне. (рис. 1)



2. Прикрепить боковую стенку к дну двумя саморезами (рис. 2)



3. Аналогичным образом установить левую боковую стенку. (рис.3)



Для шкафов с одной задней стенкой :

4. Установить заднюю стенку, соединив ее с боковыми стенками с помощью шести саморезов и с дном – с помощью двух саморезов. (рис. 4а)

Для шкафов с двумя задними стенками :

4. Установить левую заднюю стенку , соединив ее с боковой стенкой с помощью трех саморезов и с дном – с помощью двух саморезов. (рис. 4, 4а)



5. Установить правую заднюю стенку , соединив ее с правой боковой стенкой с помощью трех саморезов , с левой задней стенкой – спомощью трех саморезов и с дном – с помощью двух саморезов. (рис. 5)



6. Установить крышу . При установке крыши боковые и задние стенки должны располагаться между внутренними боковыми поверхностями крыши и угловыми профилями. Крышу опустить вниз до защелкивания замков боковых стенок в отверстиях угловых профилей крыши. (рис. 6)

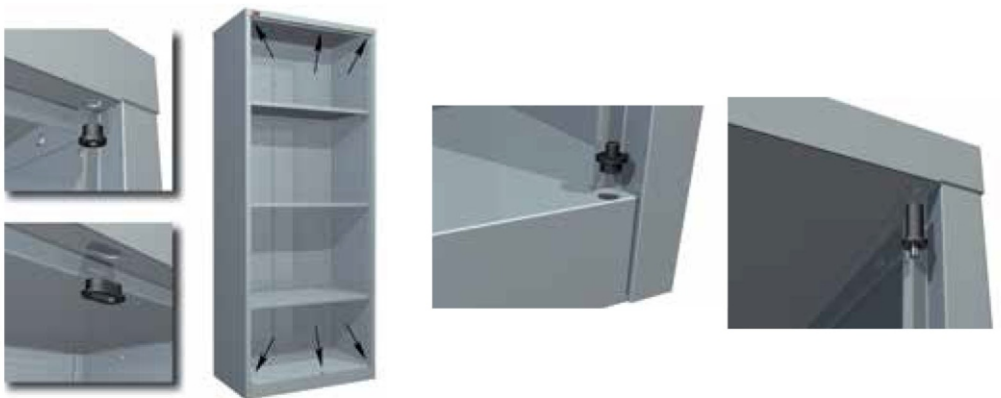
7. Установить полки, надев их на соответствующие крючки на боковых стенках. (рис.7)



8. Вставить втулки дверных осей и ригелей в соответствующие отверстия в дне и крыше (рис.8)

9. Вставить ось в соосные отверстия кронштейна в нижней части двери. Зафиксировать ось, обогнув лепесток кронштейна вокруг горизонтальной стороны оси. (рис.9)

10. Вставить дверь осью в отверстие втулки дна. (рис. 10)



11. Совместить отверстия в верхней части двери с отверстием втулки крыши, вставить ось и зафиксировать ее, загнув лепесток кронштейна. (рис. 11)

12. Установить замок в открытое положение, повернув ручку против часовой стрелки до упора. В таком положении вставить замок язычком вверх в соответствующее отверстие двери до защелкивания фиксаторов. (рис.12)



13. Немного вывинтить винт крепления язычка и повернуть фиксирующую пружину приблизительно на 90 градусов. (рис.13)

14. Вставить ригели острыми концами в отверстия кронштейнов в верхней и нижней части двери. (рис.14)



15. Плоские концы ригелей надеть отверстиями на оси язычка замка. Верхний ригель необходимо надеть на левую ось, а нижний – на правую. (рис.15)

16. Вернуть фиксирующую пружину в начальное положение и затянуть винт. (рис.16)



17. Установить на дно магнит, закрепив его с помощью двух саморезов (для шкафов с двумя дверями).



Изделие готово к эксплуатации.

Дата изготовления: \_\_\_\_\_ Дата продажи: \_\_\_\_\_

Штамп торгующей организации \_\_\_\_\_

Производитель оставляет за собой право вносить изменения, не ухудшающие характеристики изделия без уведомления клиента.